

Depuis la piste à l'ouest

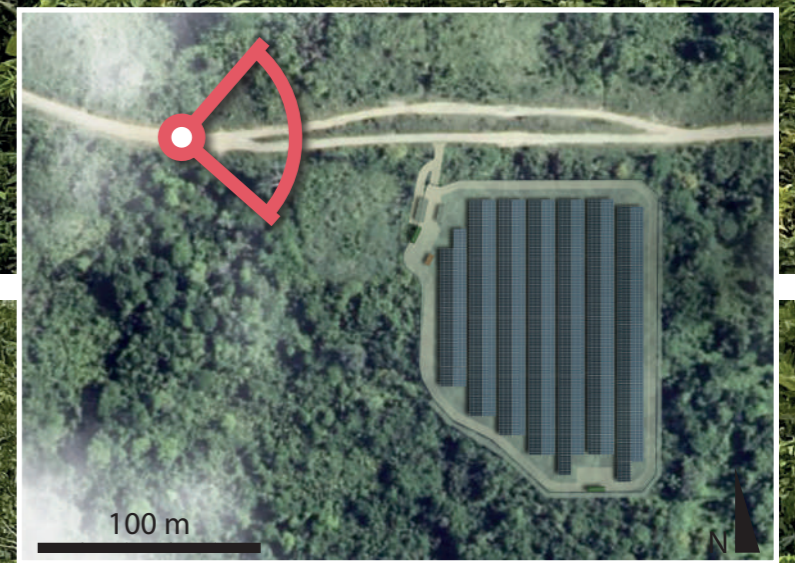
ETAT INITIAL

En arrivant de Nouveau Assisi au point le plus haut ouvert vers le parc et en direction de Papaïchton, la principale évolution portera, outre l'ouverture d'un layon en direction de l'entrée, sur l'abaissement d'une partie de la canopée à l'emplacement des panneaux du parc photovoltaïque.

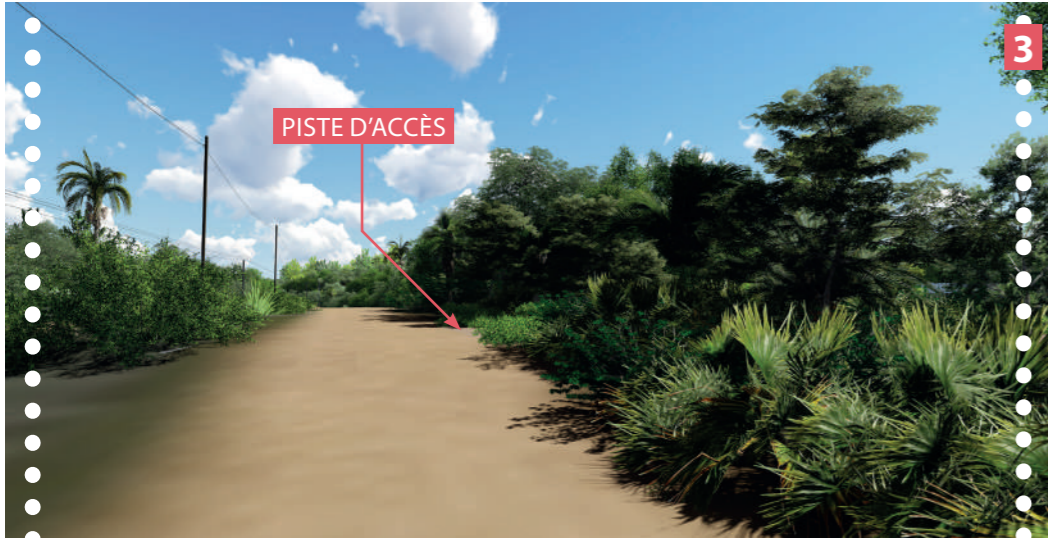
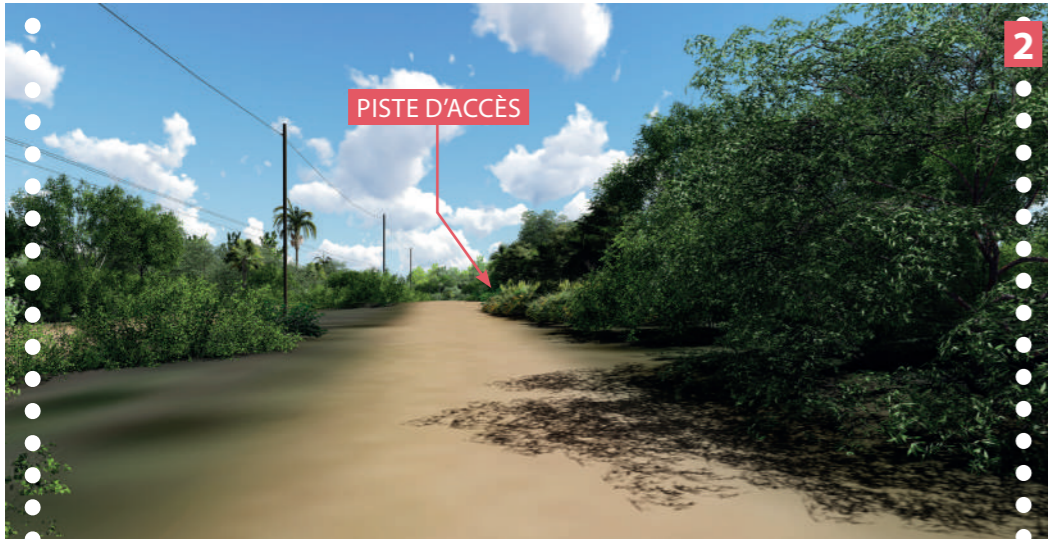
SIMULATION

EMPRISE DU PROJET

PISTE D'ACCÈS

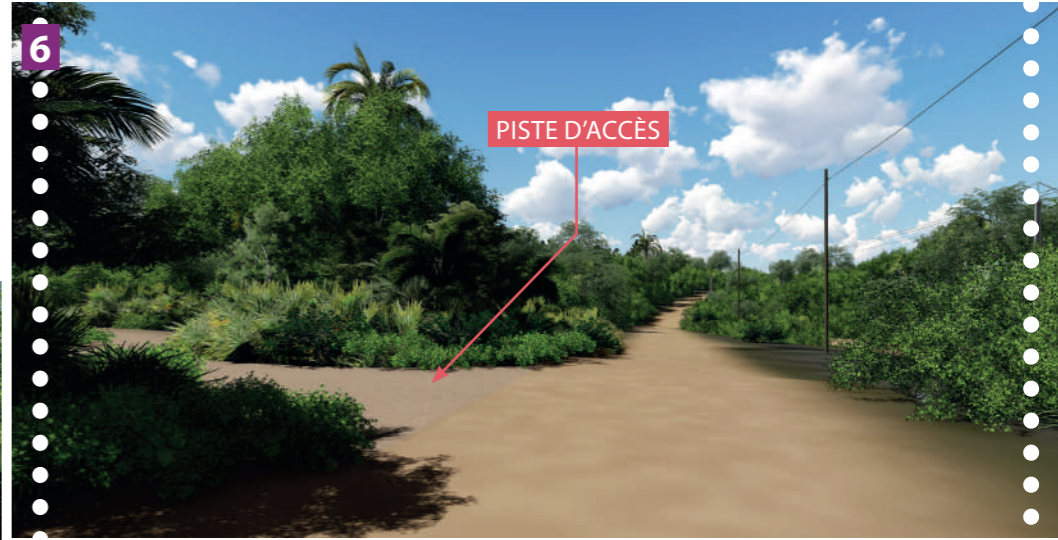
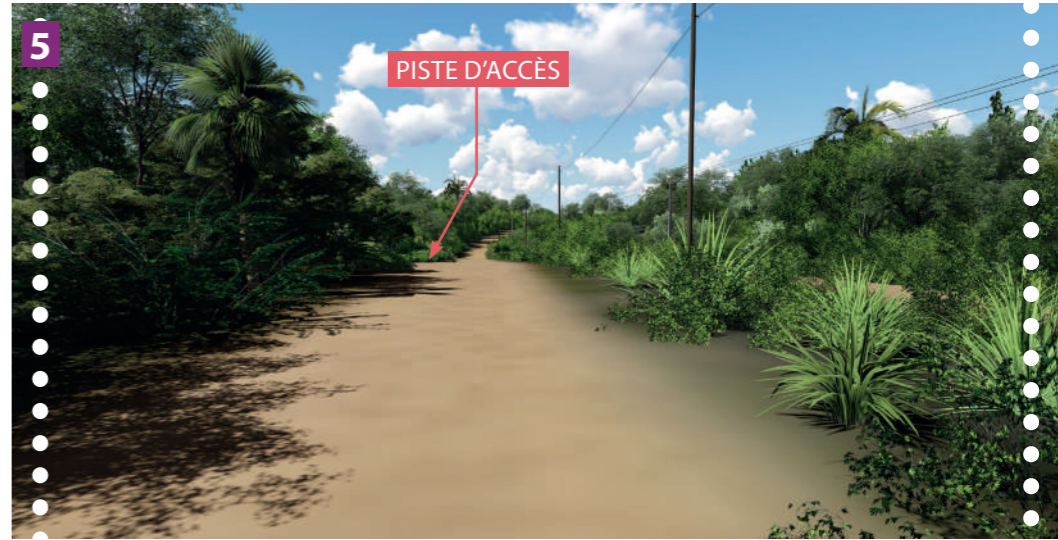


Depuis la piste d'accès



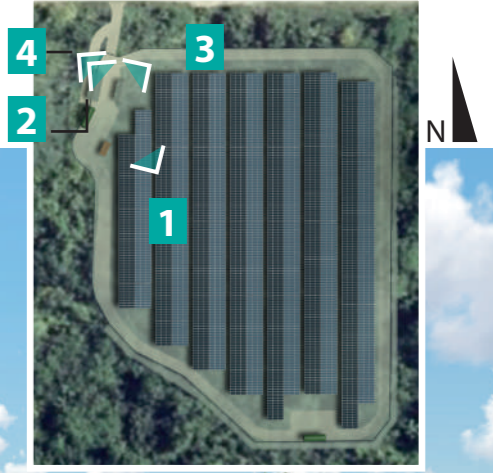
Issues de la maquette 3d, ces «vues d'ambiance» permettent une lecture non calée sur vue réelle mais plus continue du rendu pouvant être attendu par l'implantation du projet.

Perception dynamique



Illustrations figuratives du parc en son sein

100 m



De la même façon que sur la planche précédente, ces vues au sol ou semi aériennes au sein du parc lui-même ont pour finalité de comprendre le site et ses rapports d'échelle, ce dernier n'étant pratiquement pas perceptible depuis l'extérieur.



II C. LE DEVENIR DU SITE SANS LE PROJET



Au titre du devenir du site sans le projet et des effets cumulés, si aucune autre opération ne ressort parmi celles qui relèvent de la réglementation, il peut être évoqué la possibilité de voir la piste en latérite devenir un jour la continuité de la route en cours de viabilisation entre Maripasoula et Papaïchton même si aucun tracé n'est à ce jour arrêté.

Sans mise en oeuvre du projet de raccordement à une unité de production d'énergie solaire, les terrains concernés, situés à distance tout aussi bien de Papaïchton que de Nouveau Assisi pourraient suivre deux cours d'évolution selon la poursuite ou non de la pratique sur cette zone de torchis-brûlis, avec le maintien d'un stade progressivement plus forestier régulièrement réouvert par la mise en place d'abattis.

0 100 m N

SCENARII **SANS** LE PROJET ROUTIER



SCENARIO - L'ABATTI

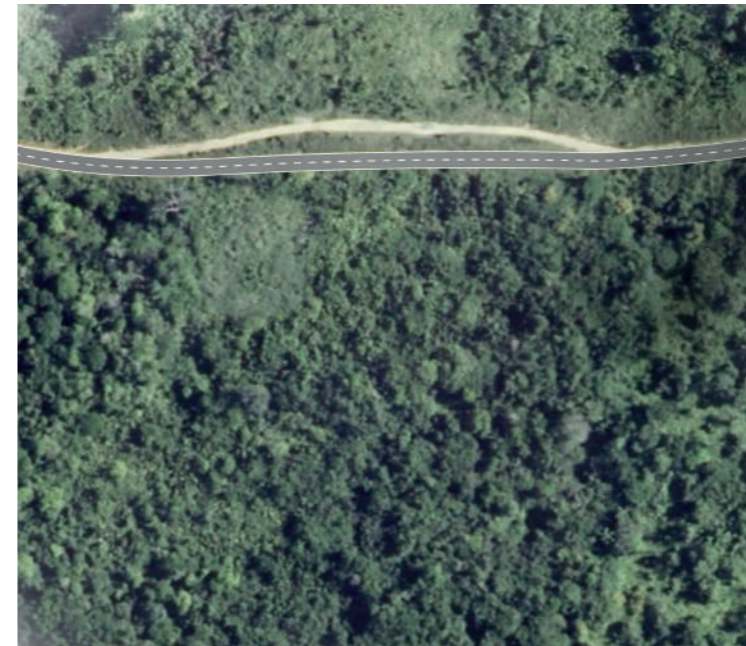
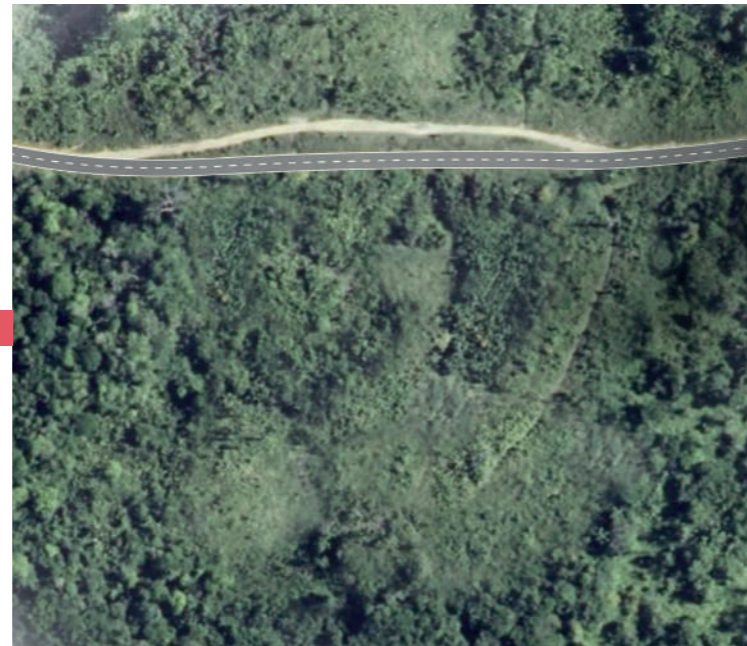


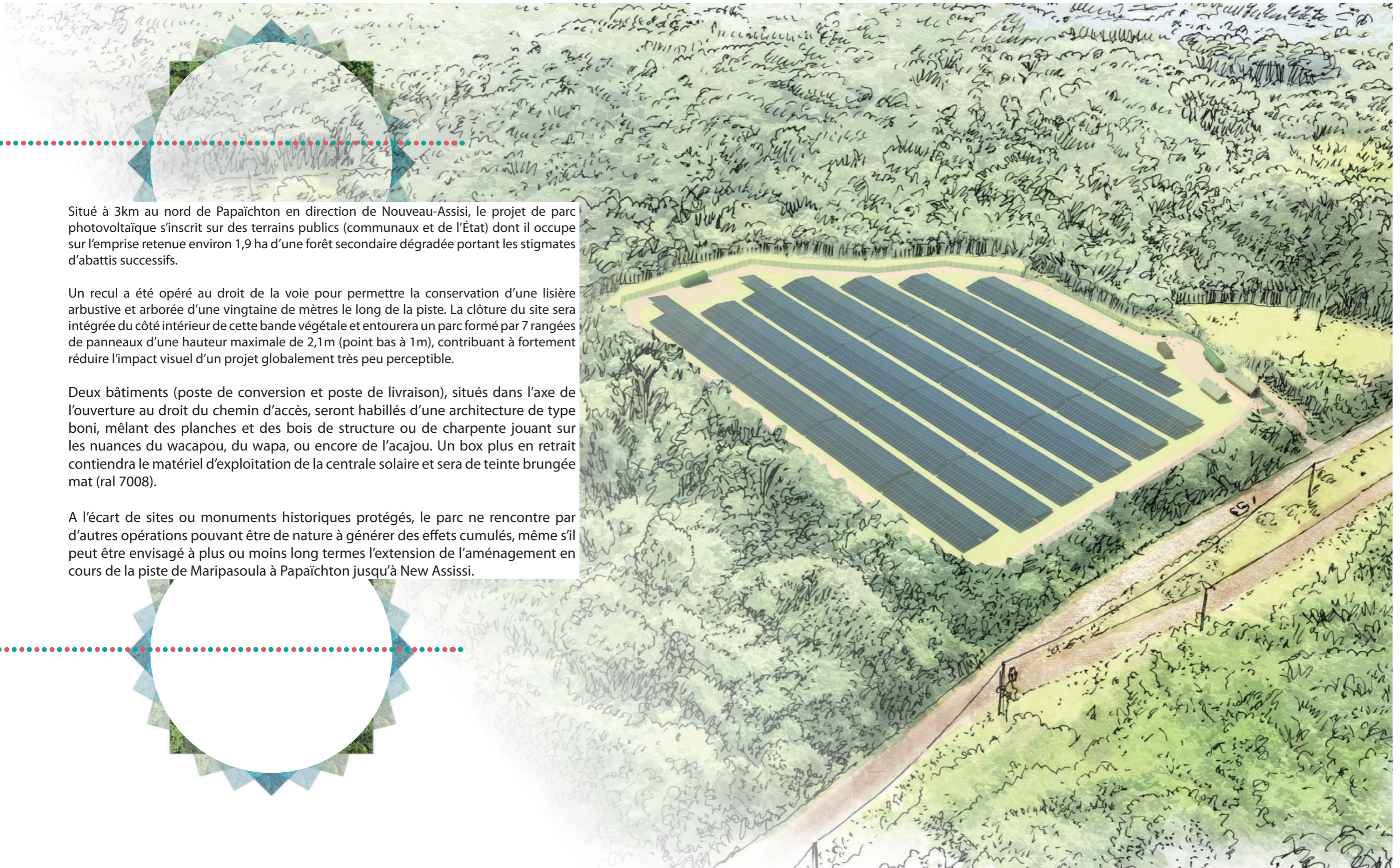
SCENARIO - LA VÉGÉTATION EN PLACE MAINTENUE



SCENARIO - LE PARC PHOTOVOLTAÏQUE

SCENARII **AVEC** LE PROJET ROUTIER





Situé à 3km au nord de Papaïchton en direction de Nouveau-Assisi, le projet de parc photovoltaïque s'inscrit sur des terrains publics (communaux et de l'État) dont il occupe sur l'emprise retenue environ 1,9 ha d'une forêt secondaire dégradée portant les stigmates d'abattis successifs.

Un recul a été opéré au droit de la voie pour permettre la conservation d'une lisière arbustive et arborée d'une vingtaine de mètres le long de la piste. La clôture du site sera intégrée du côté intérieur de cette bande végétale et entourera un parc formé par 7 rangées de panneaux d'une hauteur maximale de 2,1m (point bas à 1m), contribuant à fortement réduire l'impact visuel d'un projet globalement très peu perceptible.

Deux bâtiments (poste de conversion et poste de livraison), situés dans l'axe de l'ouverture au droit du chemin d'accès, seront habillés d'une architecture de type boni, mêlant des planches et des bois de structure ou de charpente jouant sur les nuances du wacapou, du wapa, ou encore de l'acajou. Un box plus en retrait contiendra le matériel d'exploitation de la centrale solaire et sera de teinte brungée mat (ral 7008).

A l'écart de sites ou monuments historiques protégés, le parc ne rencontre par d'autres opérations pouvant être de nature à générer des effets cumulés, même s'il peut être envisagé à plus ou moins long termes l'extension de l'aménagement en cours de la piste de Maripasoula à Papaïchton jusqu'à New Assisi.